



## Le Profil HBDI<sup>(\*)</sup> d'équipe Constat des préférences mentales en équipe

Constituez des équipes de négociateurs  
Plus efficaces, « à cerveau total » !

Pour toute information, contactez-nous

[www.formation-negociation.com](http://www.formation-negociation.com)

[contact@formation-negociation.com](mailto:contact@formation-negociation.com)

+33 (0)6 74 02 04 24

(\*) Herrmann Brain Dominance Instrument

## Liste des participants

---

Profil 1	A.	FREDERIC
Profil 2	C.	JULIEN
Profil 3	A.	ISABELE
Profil 4	H.	FRANCOIS
Profil 5	P.	AUDE
Profil 6	G.	ANNE-FLORENCE
Profil 7	S.	ALEXANDRE
Profil 8	L.	ERIC

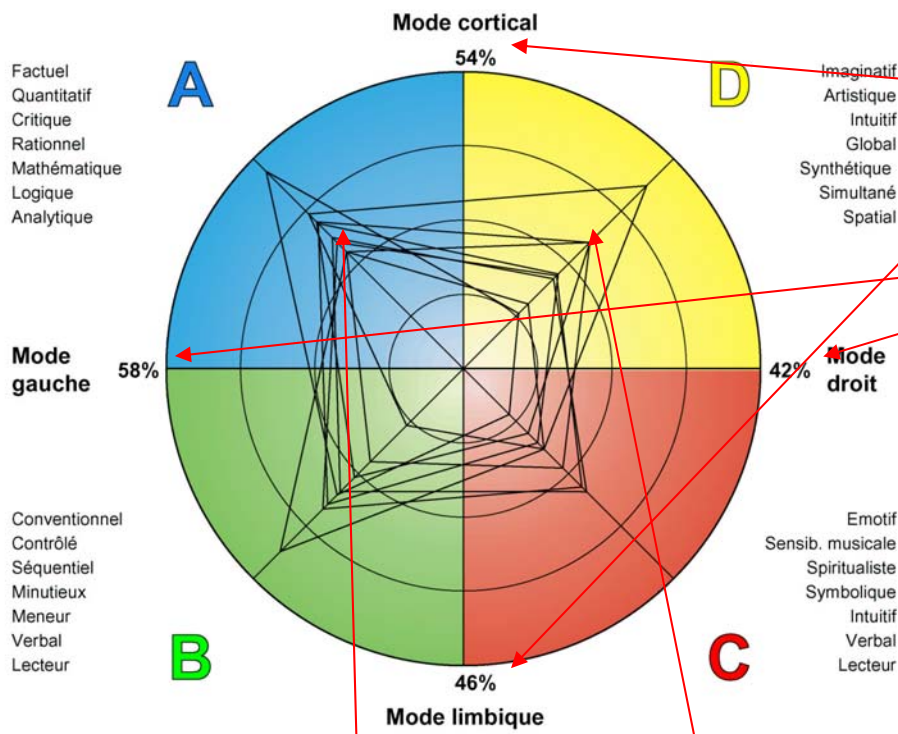
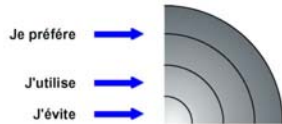
Cette liste des participants est réservée exclusivement au formateur

Les numéros des profils lui permettront de savoir « qui est qui ».

Lorsque nous remettons une copie du profil de l'équipe à chaque participant, nous détachons cette page pour la conserver pour notre usage personnel.

Il appartient à chaque participant d'informer ses collègues du n° de son profil si il le souhaite.

## Superposition de l'ensemble des profils qui composent l'équipe



% d'utilisation du mode cortical // mode limbique

% d'utilisation du mode gauche // mode droit

Les pourcentages indiquent la préférence d'utilisation d'un mode par rapport au mode opposé

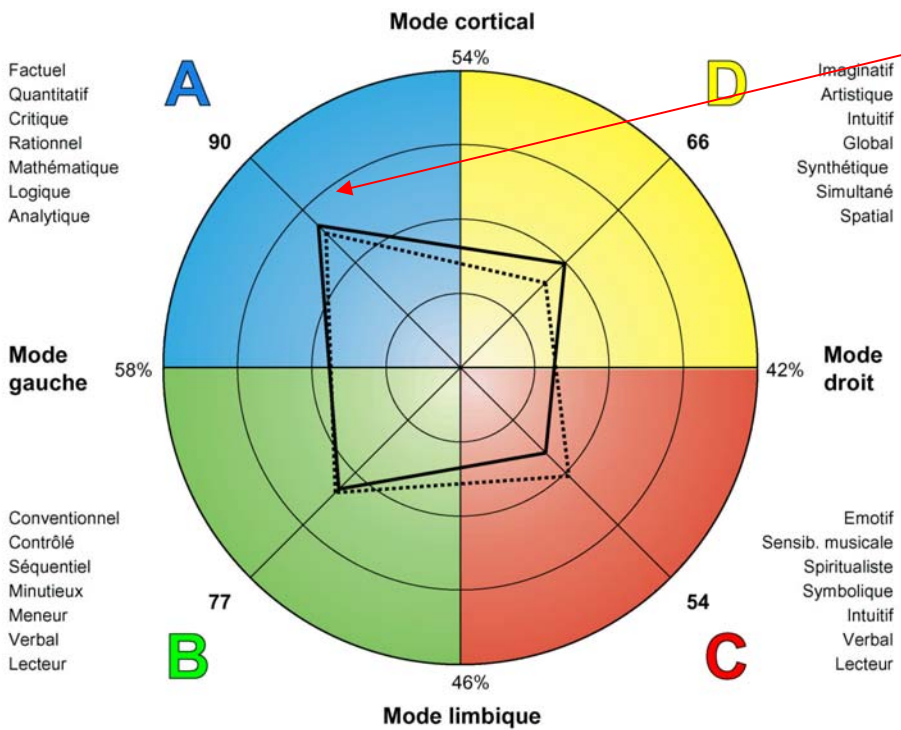
**Pôle d'homogénéité**

**Pôle d'hétérogénéité**

## Profil de l'équipe



Ce profil est composé à partir de la moyenne des profils individuels. Comme tout profil, son orientation est significative. Il est à mettre en relation avec les profils génériques

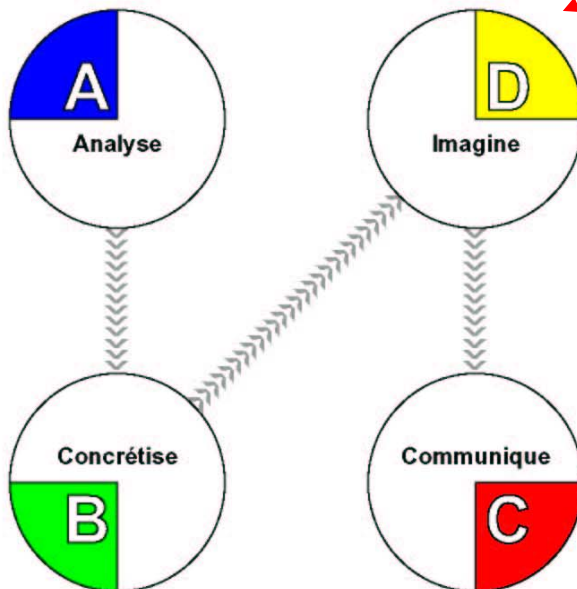


## Le chemin principal de la pensée collective de l'équipe

Les espaces de perception de cette équipe sont :

<b>A</b> Cortical gauche	<b>90</b>
<b>B</b> Limbique gauche	<b>77</b>
<b>D</b> Cortical droit	<b>66</b>
<b>C</b> Limbique droit	<b>54</b>

le chemin de perception préférentielles est représenté ci-dessous



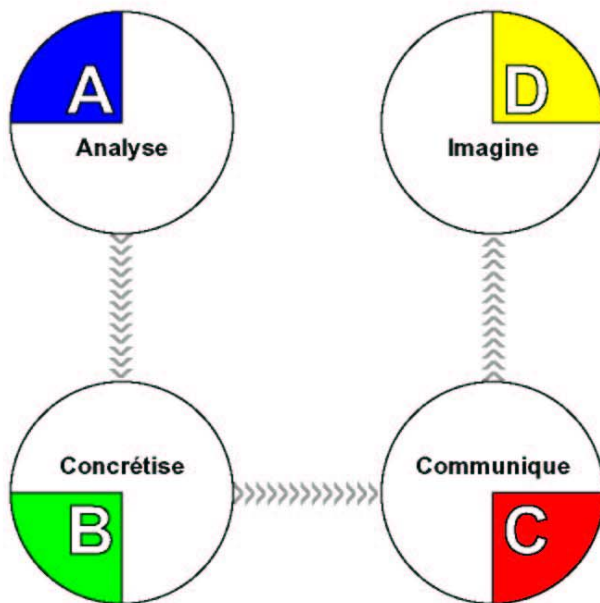
Ce schéma représente l'utilisation des quadrants par l'équipe dans l'ordre des préférences. Il est extrait des résultats moyens de l'équipe sur chacun des quadrants. Il s'agit d'une proposition à valider par l'équipe.

## Le chemin principal de la pensée collective de l'équipe - Paires d'adjectifs

Les espaces de perception de cette équipe sont :

<b>A</b> Cortical gauche	<b>7.1</b>
<b>B</b> Limbique gauche	<b>6.6</b>
<b>C</b> Limbique droit	<b>5.8</b>
<b>D</b> Cortical droit	<b>4.5</b>

le chemin de perception préférentielles est représenté ci-dessous



Ce graphique est obtenu à partir des résultats de la question des paires d'adjectifs. Ces résultats permettent de calculer les profils « en situation d'urgence ».

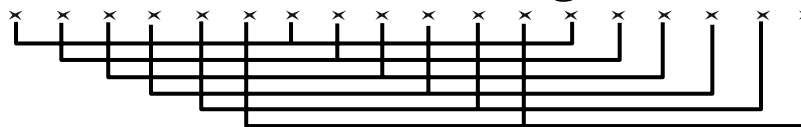
## Les scores pondérés de chaque profil, rangés en continuum mode gauche/droit

	Cortical gauche	Limbique gauche	Limbique droit	Cortical droit
Profil 3	125	80	29	35
Profil 7	93	69	41	80
Profil 4	92	86	47	60
Profil 6	83	78	78	57
Profil 2	74	116	51	41
Profil 8	80	89	75	59
Profil 1	98	36	51	116
Profil 5	74	59	63	80
Totaux	719	613	435	528
Moyenne	90	77	54	66
Min	74	36	29	35
Max	125	116	78	116

Le continuum linéaire permet de ranger les profils du plus à gauche au plus à droite. Il permet d'identifier les quadrants les plus représentés et les quadrants les moins représentés. Il permet d'identifier les oppositions potentielles et les complémentarités.

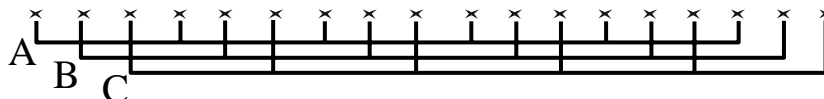


### Triades hétérogènes

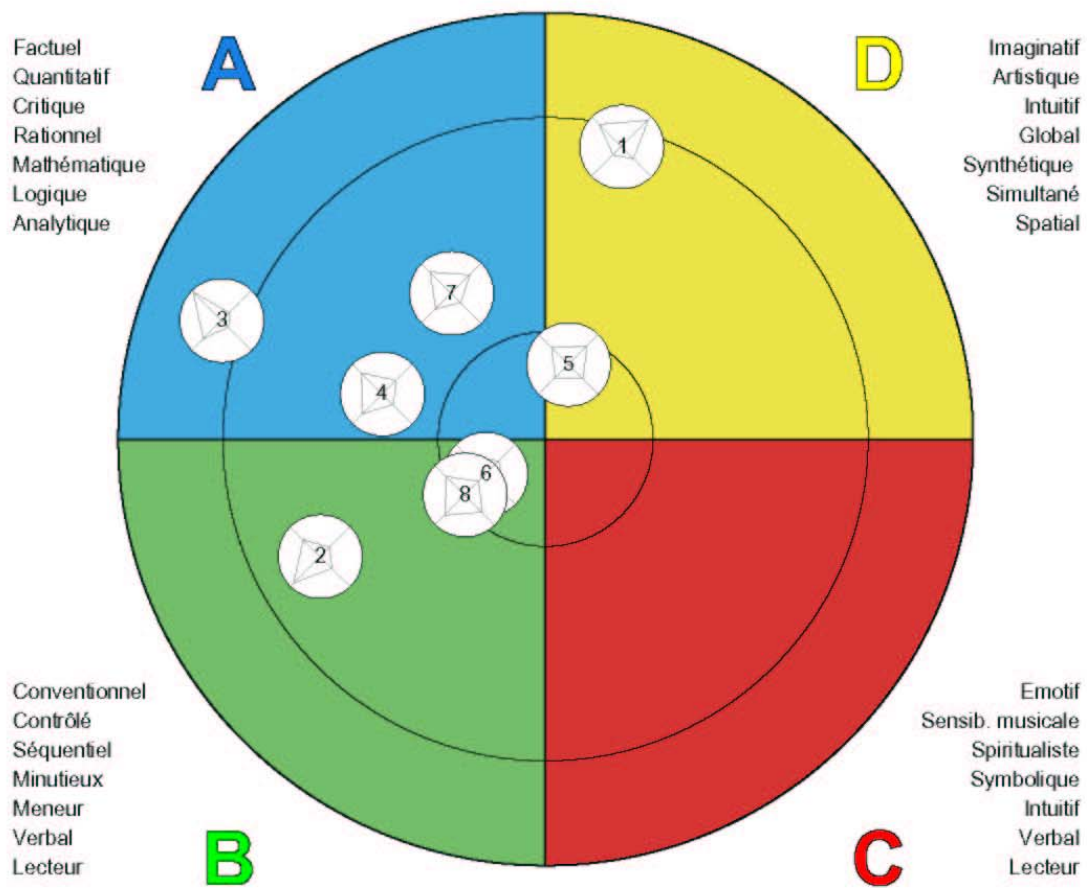


Il permet également à l'animateur de composer des équipes homogènes ou hétérogènes selon les besoins.

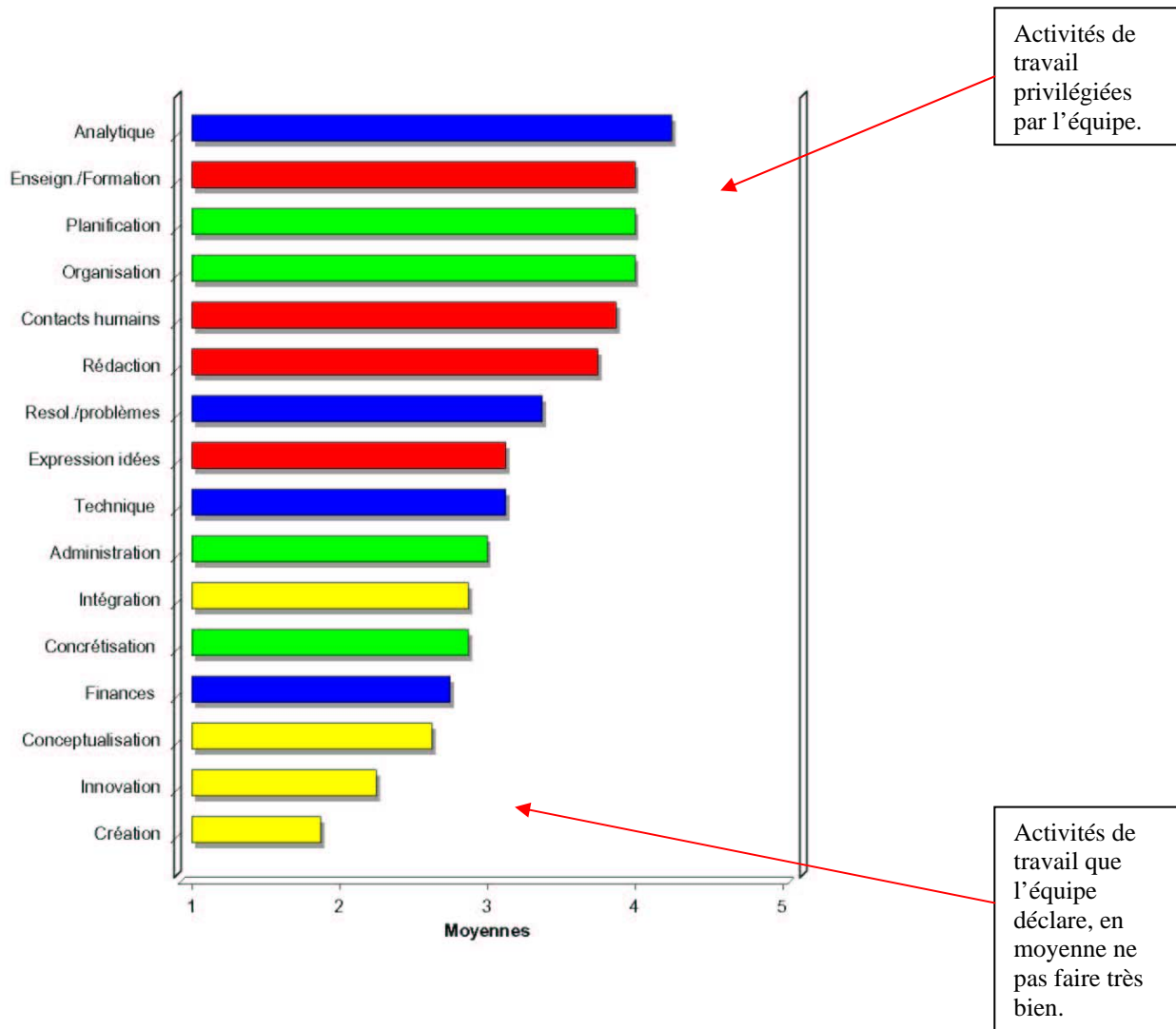
### Groupe cerveau total



## Le positionnement relatif des profils

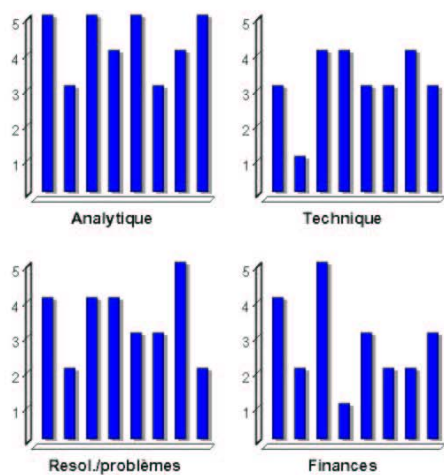


## Hiérarchisation collective des activités de travail

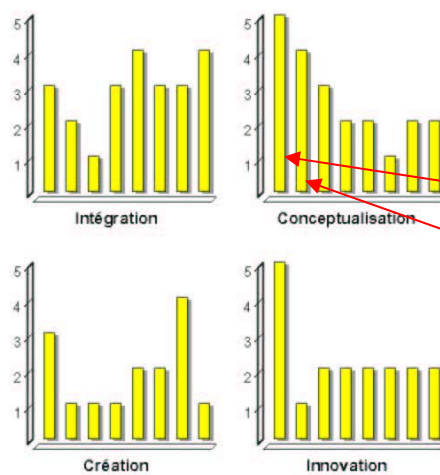


# Complémentarités et ressources dans les activités de travail

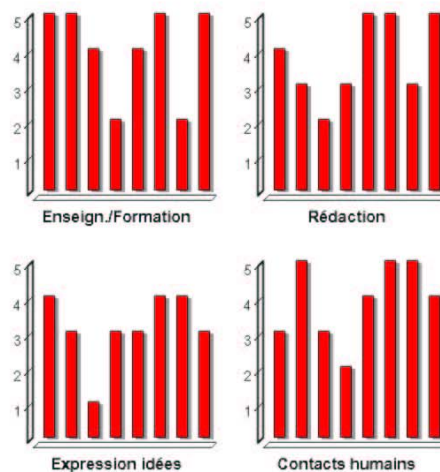
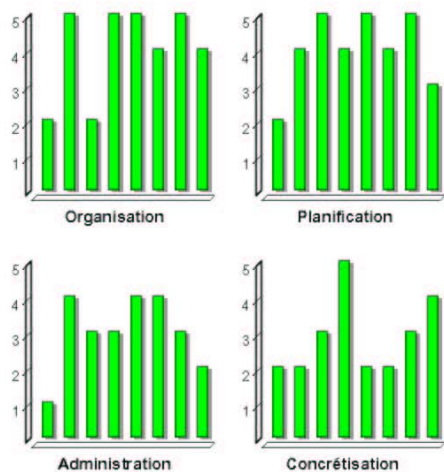
## A



## D



Les résultats de chaque participant sont représentés :  
 Profil N°1 = histogramme N°1  
 Profil N°2 = histogramme N°2  
 Etc.

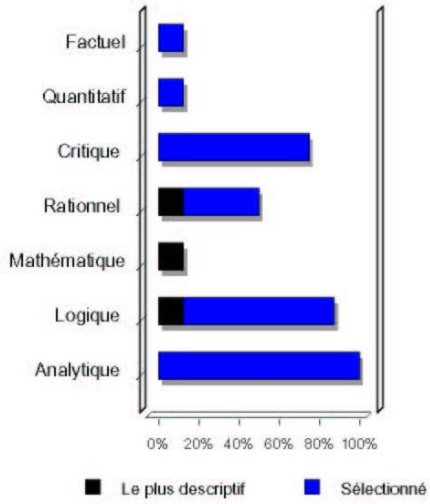


## B

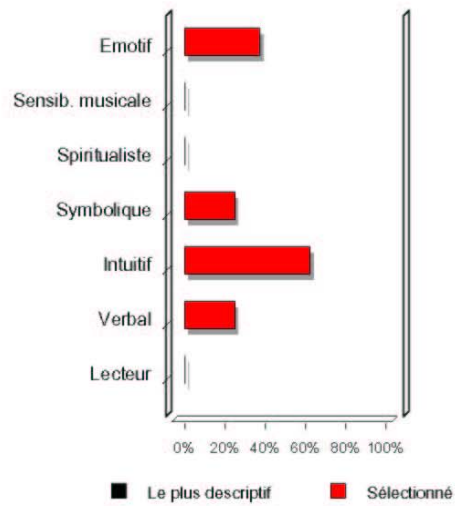
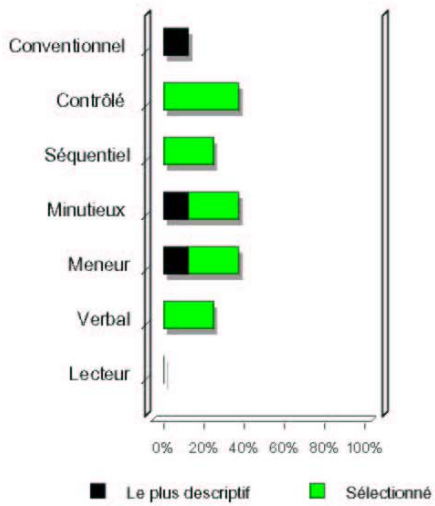
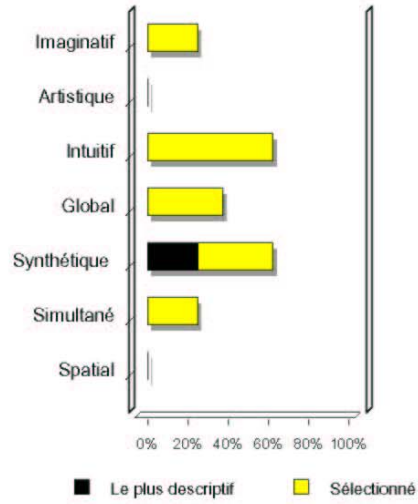
## C

## Les mots clé de l'équipe

### A



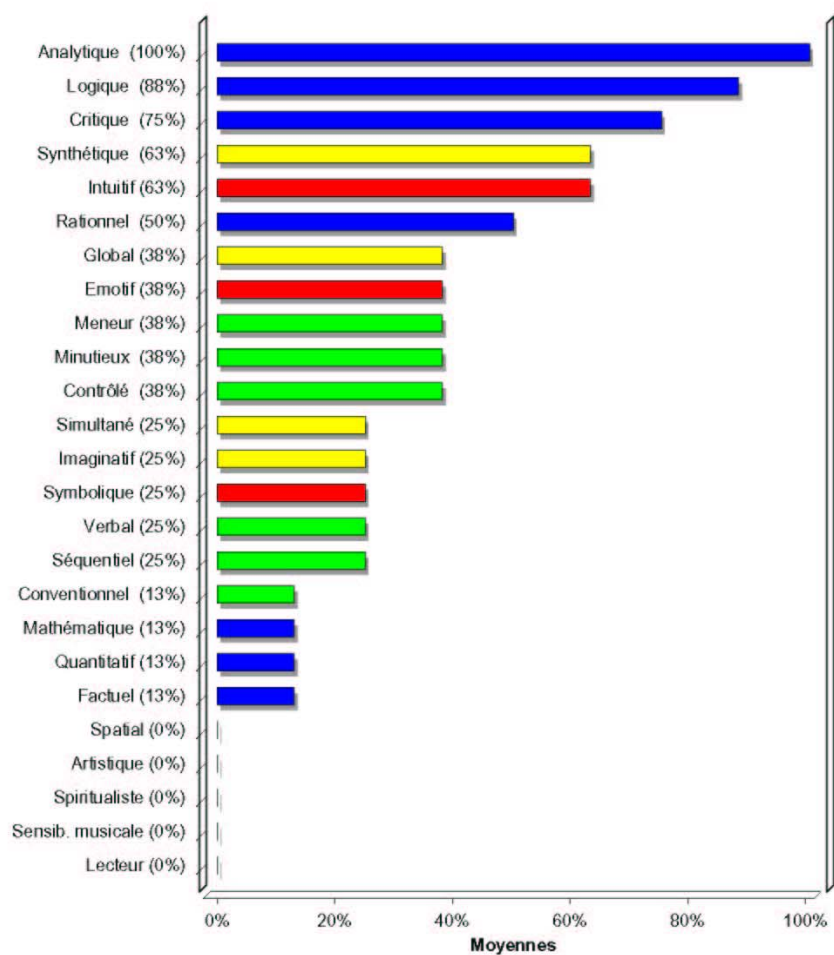
### D



### B

### C

## Hierarchisation collective des Mots Clé



## Commentaires sur le profil d'équipe.

### Note de synthèse.

#### Synthèse des commentaires de l'animateur

- ⇒ Cette équipe est équilibrée dans les perceptions / représentations des deux modes latéraux : mode gauche à 58% et mode droit à 42%. Elle peut travailler aussi bien sur des activités logiques et déductives que sur des activités intuitives et projectives.
- ⇒ Cette équipe préfère les approches d'abord intellectuelles (mode cortical A+D : 54%), puis les approches plus émotionnelles (mode limbique B+C : 46%).
- ⇒ Cette équipe a un chemin de pensée qui part de la raison (A, 1<sup>er</sup> quadrant : 90), puis chemine vers la concrétisation (B, 2<sup>ème</sup> quadrant : 77), puis imagine (D, 3<sup>ème</sup> quadrant : 66), puis s'intéresse aux relations (C, 4<sup>ème</sup> quadrant, 54).
- ⇒ Cette équipe est composée de personnes complémentaires en ressource 5 sur toutes les activités professionnelles, sauf Technique, Administration, Expression d'idées, Création et Intégration. Il y a probablement une piste d'amélioration à développer sur les activités telles que Création, Innovation et Conceptualisation.
- ⇒ Bonnes compétences dans la négociation avec approche technique, un peu plus de difficultés à appréhender l'importance de la relation et la création d'un bon rapport avant de négocier.
- ⇒ Cette équipe préfère les perceptions de type logique, analytique. Elle est peu préférentielle sur les perceptions de type relationnel.

#### Questions de l'animateur aux participants

- ⇒ Quelles sont vos remarques à l'issu de cette présentation ?
- ⇒ Quelles sont vos propositions pour améliorer l'efficacité de l'équipe ?
- ⇒ Quelles décisions pouvez-vous arrêter entre vous au terme de votre réflexion sur l'efficacité de l'équipe ?

#### Synthèse des commentaires des participants

A écrire par les participants et à noter ci-dessous par l'animateur de l'équipe :